

En nyhedsoversigt fra JVL Industri Elektronik A/S

Vandtætte MAC og QuickStep-motorer

En serie motorer til de helt krævende omgivelser



JVL, som er et af verdens førende firmaer indenfor produktion af integrerede motorer, oplever en stigende succes med de vandtætte udførelser af disse motorer. Både de mindre MAC140 og 141 (134W) motorer, og den store MAC800 motor (750W), så vel som QuickStep, den integrerede stepmotor, MIS 231-234 (1.1 til 2.9Nm), kan leveres i modeller der tilbyder IP55, IP65 eller IP67 beskyttelse.

Dette betyder at motorerne er særdeles velegnede til anvendelser i krævende omgivelser, som som det ofte forekommer i for eksempel kemi-, medicin- og fødevarerindustrien.

IP65 og IP67 beskyttelsen af motorerne er opnået med en vandtæt tætning ved aksellejet ved anvendelse af en IP67 Rulon® Teflon bøsning. Denne har en meget lav friktion og

kræver ingen smøring. Flangen og akslen er udført i rustfrit materiale. I den store MAC800 motor er køleblæseren desuden erstattet af nogle større kølefiner.

Disse motorer har fundet udbredt anvendelse i industrien, hvor der stilles store krav på grund af omgivelserne. Yderligere bidrager deres kompakte design, enkle installation og opsætning samt deres pålidelighed til deres store popularitet.

JVL kan desuden levere en lang række præcisions-planetgear i rustfrit stål som matcher motorenes evne til at modstå indflydelse fra aggressive omgivelser.

For exportformål er det desuden værd at bemærke at MAC800 motoren med indbygget netstrømforsyning er UL godkendt. Kontakt os for yderligere oplysninger.

Nye geartyper fra TR

JVL kan nu levere gear fra TR der opfylder kravene til rustfri gear

JVL har nu mulighed for at levere flere nye typer gear fra Tecnoingranaggi Riduttori (TR).

TECNOINGRANAGGI



TR har ud over de sædvanlige typer lanceret en ny type som hedder LC050, -070, -090 og -120 og dækker området 10 til 300Nm

Disse typer er kompatible med bl.a. Alphas LP-typer, og kan i mange tilfælde erstatte disse direkte, men har flere

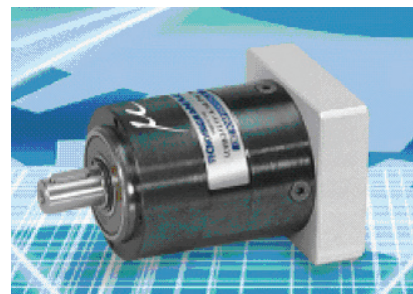
udvekslingsmuligheder.

De hidtidige typer er lavet af Stål 39 (NiCrMo) og er ikke rustfri.

Vi har i mange år haft forespørgsler på gear i rustfri udførelse, hvilket TR ikke har kunnet levere.

TR har taget bolden op og har givet os muligheden for at få gearene overfladebehandlet, således at de er beskyttet næsten lige så godt som en rustfri udførelse.

Der er tale om en Niploy behandling eller Electroless Nickel Plating. Denne behandling er desuden godkendt af fødevarerindustrien.



Ergonomisk bagageløfter styres trådløst

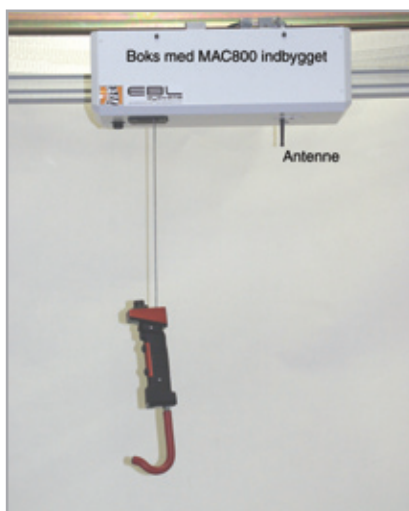
Det svenske firma EBL Systems AB anvender JVL bluetooth styring af MAC motorer

Det svenske firma EBL Systems AB er leverandør af ergonomiske bagage- og industrielle materiale-håndteringssystemer. I et nyt bagagehåndteringssystem har man valgt at styre løfte-taljens motor trådløst fra en håndterminal. Herved minimeres udgifterne til medarbejderfravær forårsaget af legemlige beskadigelser og kraftigt slid af medarbejderne. Desuden minimeres stilstandsperioder, som var forårsaget af hyppig vedligeholdelse af kabel-tromlen. Det trådløse system giver også langt større bevægelsesfrihed til operatøren.

Til at trække taljen, som operatøren bruger til at løfte bagagen med, anvendes en MAC800 integreret servomotor på 750 W. Motoren er udstyret med Bluetooth modulet MAC00-FB4 som også er udviklet af JVL. I håndgrebet er der monteret et Bluetooth modul med batteri der sender data til MAC800. Ved hjælp af 2 knapper kan håndtaget med løftekrogen bevæges op og ned. Hastighed og acceleration samt endestop styres af MAC800. Bluetooth modulet er en videreudvikling af JVL's nano-PLC modul. Ved at kombinere de to ting har EBL på en elegant måde bibeholdt fleksibiliteten og samtidigt elimineret en væsentlig årsag til fejl i bagagehåndteringssystemet.



Bluetooth modulet MAC00-FB4 der kan monteres i alle JVL's MAC motorer



Taljen med håndgrebet og boksen med MAC800 indbygget



Håndgrebet med taster for op- og nedkørsel af taljen og indbygget Bluetooth



MAC800 motoren med Bluetooth modulet MAC00-FB4

Ny USB til CAN Converter

USB/CAN converter gør opsætning og servicering af CANopen netværk enkel

Denne nye converter kan bruges til at få hurtig og enkel adgang til JVL CANopen modulet MAC00-FC4 eller til QuickStep motorer udstyret med CANopen. Med dens kompakte udførelse er USB-til-CAN converteren ideelt egnet for anvendelse med laptops og notebooks, når et system skal igangsættes eller serviceres. Software og in-house programmerings-kilder medleveres på en CD. Converteren inkluderer optokobler og indbygget DC/DC konvertere, som giver elektrisk isolation indtil et maximum på 500 V mellem PC'en og CAN netværket.

Hvis converteren anvendes sammen med JVL programmet CANopenExplorer er det muligt, indenfor få minutter, et opnå et arbejdende CANopen servo eller step-motor system. CANopen-Explorer kan skrive og sende SDO'er, PDO'er, SYNC og "heartbeat" beskeder og yderligere kan det læse EDS filer. Programmet kan downloades gratis fra www.jvl.dk/downloads. Kablet CAN1-M12F5S05R med DSUB og M12 konnektorer kan anvendes til at forbinde converteren til en motor med M12 konektor.

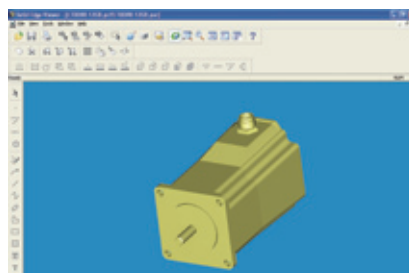


Konverteren har ordre-nummer: USB-CAN1-1-0.6-DSUB,

QuickStep og MAC tegninger nu i 3D for CAD

2D og 3D tegninger for både QuickStep og MAC kan nu downloades fra www.jvl.dk

I vores fortsatte bestræbelser på at yde den bedst mulige support til vore kunder, har vi nu lagt 2D og 3D tegninger af de populære QuickStep step-motorer samt MAC integrerede servomotorer ud på nettet, hvor de kan downloades fra www.jvl.dk. Tegningerne af MAC motorerne dækker hele vores program med effekter fra 50 W til 141 W, samt MAC800 motorerne med og uden bremse. For QuickStep motorerne viser tegningerne hvilke muligheder der er for at konfigurere



motorerne og kommunikations-interface mulighederne. Tegningerne vil forenkle og forkorte konstruktionsprocessen for vore kunder betydeligt. De findes i følgende formater: 2D-DWG,



DXF, PDF, 3D-DWG, IGES og STEP for at opfylde de fleste kunders krav. Alle tegningerne er målfaste.

Kvalitetssikring hos JVL

JVL har fokus på kvalitet i alle led af forsyningskæden. Vi bestræber os på, bedst muligt, at sikre kunden et godt produkt, som opfylder forventningerne både med hensyn til kvalitet og ydeevne, men ligeledes i forhold til leveringssikkerhed og efter-service. For at dette kan lade sig gøre kræver det en løbende sikring af de enkelte processer, i form af nødvendig dokumentation og relevante kontrolskemaer. Kvalitetssikringen er et område under konstant udvikling og som vi bruger mange kræfter på. Der anvendes i stort omfang computerstyrede

opstillinger til afprøvning, således at vi sikrer at alle funktioner i hver enhed nøje kontrolleres inden den sammenbygges i den endelige enhed. Vi er hele tiden meget tæt på vore samarbejdspartnere og leverandører for også i den del af forsyningskæden at sikre den nødvendige kvalitet. Vi har tillige enheder der er UL godkendte, hvilket giver en høj grad af sikkerhed ved produktet. Hvis der på trods af vore bestræbelser om det modsatte skulle vise sig problemer med den leverede enhed, står vi parat via vores service afdeling til at fejlfinde og

afhjælpe problemet hurtigt og smidigt uden ulempe for vore kunder.



Montage og kontrol af MAC140 motorer

JVL har fået helt nye hjemmesider

www.jvl.dk har fået helt ny udformning og er nu både på engelsk og tysk

I 2007 færdiggjorde vi et komplet redesign af vores hjemmesider, så de nu fremtræder mere moderne og brugervenlige. Hvert produkt har fået sin egen side med direkte adgang til de anvendelser, det tilhører, den software og de downloads der er relevante for det enkelte produkt. Samtidigt er alle oplysninger blevet væsentligt udbygget.

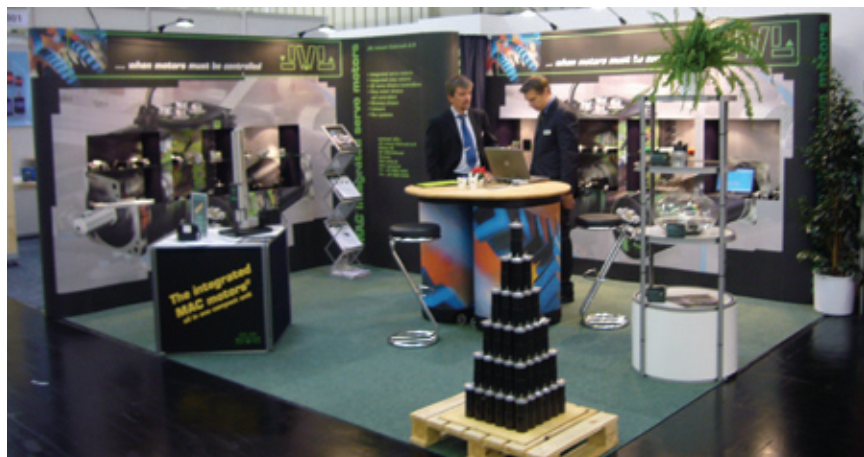
Alt dette gør det nu meget lettere for vore kunder hurtigt at finde frem til de oplysninger der ønskes. For dem der på forhånd véd hvad de søger er der dog stadig direkte adgang til f.eks downloads, kurser, udstillinger, anvendelser mm.

Der er under arbejdet med hjemme-siden også tilført mange nye oplysninger om vore produkter. www.jvl.dk er grundlæggende på engelsk, men vi har nu også introduceret en tysk oversættelse for at imødekomme et ønske fra vore mange tysktalende kunder. Vi fortsætter oversættelsesarbejdet og påregner at det meste er oversat i løbet af 2008. Gå ind på www.jvl.dk og oplev vores



verden af topmoderne udstyr for integreret motorstyring.

JVL igen på SPS/IPC/Drives



I november sidste år, fra d. 27/11 til 29/11 deltog JVL for tredje gang på udstillingen SPS/IPC/Drives i Nürnberg i Tyskland. Dette er en special-udstilling for alt indenfor automatisering. Vi havde et meget stort antal besøgende på vores stand, og interessen samlede sig naturligt om de integrerede MAC motorer og den integrerede stepmotor, QuickStep. Særlig interesse var der om den foreløbige introduktion af en 400W, MAC400 integreret servomotor.

JVL på YouTube

JVL er nu også repræsenteret på YouTube. Foreløbigt med 3 små videoer produceret af vores mand i England, Andrew Plater. De illustrerer hvor enkelt det er at komme igang med brugen af MAC800 og QuickStep motorerne, og hvorledes softwaren MacTalk gør opsætningen til en leg. Der er adgang til videoerne direkte under downloads på vores hjemmeside.



JVL Industri Elektronik A/S
Blokken 42
DK-3460 Birkerød, Denmark
Tel: +45 4582 4440
Fax: +45 4582 5550
E-mail: jvl@jvl.dk www.jvl.dk